

# GUIDE DE BIENVENUE



Ensemble, donnons une place à chacun

## À PROPOS

Nous sommes ravis de vous accueillir à Nantes à l'occasion de ces journées de travail au sein de l'ANEF-FERRER.

Pour rendre votre séjour le plus agréable possible, nous avons rassemblé dans ce guide toutes les informations utiles sur le lieu de rencontre, hôtels et activités à proximité.

Nous espérons que ces deux journées seront pour vous synonymes d'enrichissement professionnel, mais aussi de détente et de convivialité.

Nous vous souhaitons la bienvenue à Nantes !





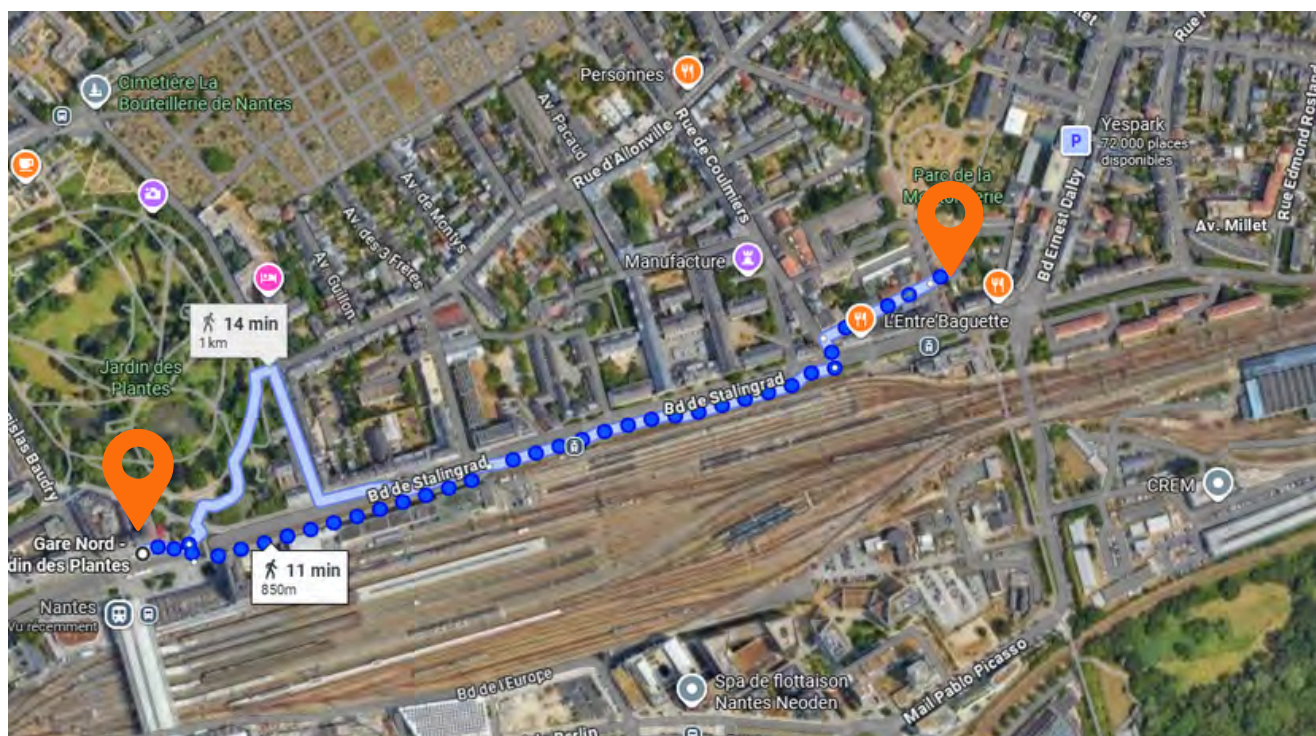
## POUR SE RENDRE A LA MAJ :

### Itinéraire à pied – le plus direct (environ 10 minutes / 850 m)

- Sortez de la Gare Nord – Jardin des Plantes (suivez les panneaux “Sortie Nord / Centre-ville”).
- Une fois dehors, prenez à droite le boulevard de Stalingrad.
- Marchez tout droit sur le boulevard, sans tourner : vous longerez plusieurs commerces, cafés et hôtels.
- Continuez environ 800 mètres jusqu’à voir la rue Francisco Ferrer sur votre gauche.
- Tournez à gauche dans cette rue : le n°4 se trouve tout au début, avant le parc.

🕒 Durée moyenne : 10 minutes

🚶♂️ Trajet : plat, direct et très facile à suivre, pas de montée ni de changement de trottoir compliqué.



4 RUE FRANCISCO FERRER, 44000 NANTES



## POUR SE RENDRE A LA MAJ :

### En tramway :

- Depuis la Gare Nord – Jardin des Plantes, prenez le tramway ligne 1 direction François Mitterrand.
- Descendez à l'arrêt "Moutonnerie", après seulement deux arrêts (Manufacture puis Moutonnerie).
- Marchez ensuite quelques mètres sur le boulevard de Stalingrad, puis tournez à gauche dans la rue Francisco Ferrer : la MAJ se trouve tout au début de la rue, au n°4.

💡 Peu importe d'où vous venez dans Nantes, l'arrêt "Moutonnerie" est le plus proche de la MAJ.

🎫 Ticket TAN 1h : 2,20 € (achat via l'application TAN ou distributeur)



4 RUE FRANCISCO FERRER, 44000 NANTES



## OÙ LOGER À NANTES ?

Pour un séjour agréable et pratique, voici une sélection d'hôtels situés à proximité de la gare SNCF. Tous proposent un bon rapport qualité/prix et sont facilement accessibles en transports ou à pied.

### Hôtel Novella Centre Gare ★★

📍 38 rue du Maréchal Joffre, 44000 Nantes

- Entre 55 et 90 €/nuit

Un établissement calme et bien situé, entre la gare et le centre-ville.

[novella-nantes-centre.com](http://novella-nantes-centre.com)



### Ibis Styles Nantes Centre Gare ★★★

📍 8 allée du Commandant Charcot, 44000 Nantes

- Environ 120 €/nuit

Une valeur sûre : chambres modernes, petit-déjeuner inclus et accès direct depuis la gare Nord.

[ibis Styles Nantes Centre Gare](http://ibis-styles-nantes-centre-gare.com)



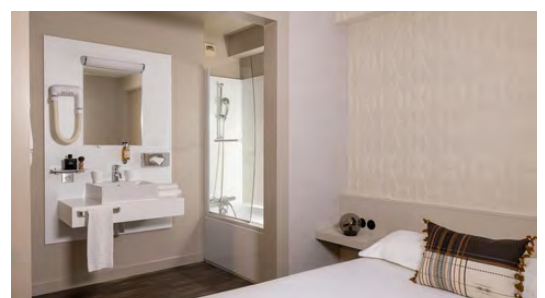
### L'HOTEL Nantes ★★★

📍 6 rue Henri IV, 44000 Nantes

- Environ 110 €/nuit

Un boutique-hôtel élégant, à mi-chemin entre la gare et le centre historique. Calme, moderne et confortable.

[nanteshotel.com](http://nanteshotel.com)

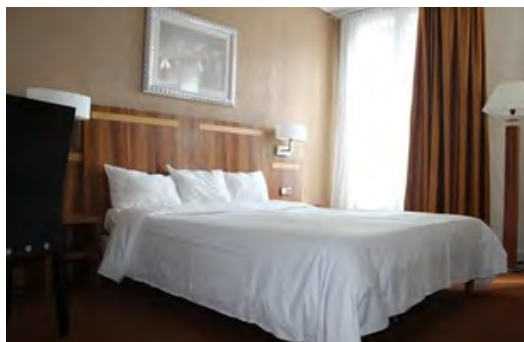


## Hotel The Originals du Grand Monarque Nantes Gare ★★

📍 36 rue du Maréchal Joffre, 44000 Nantes  
- 70 €/nuit

Situé dans le centre-ville de Nantes, l'hôtel se trouve à 600 mètres de la gare.

[🔗 hotel-grand-monarque](http://hotel-grand-monarque)

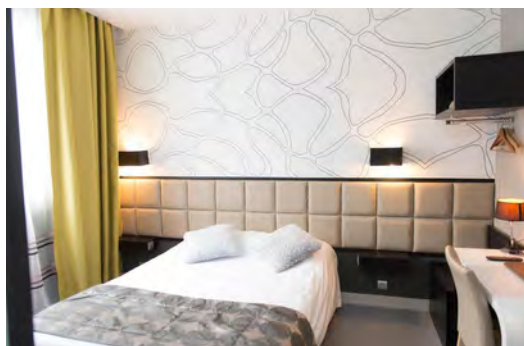


## Hôtel Astoria ★★★

📍 11, Rue de Richebourg, 44000 Nantes  
- 85 €/nuit

L'Hôtel Astoria vous accueille dans le centre de Nantes, en face de la gare SNCF.

[🔗 hotel-astoria](http://hotel-astoria)



Hôtel Terminus Nantes

[🔗 hotel-terminus-nantes.fr](http://hotel-terminus-nantes.fr)

Sozo Hôtel Nantes Centre Gare

[🔗 https://www.sozohotel.com](https://www.sozohotel.com)

La Maison d'Hôtes Nantes Centre

[🔗 lamaisondhotesnantes.fr](http://lamaisondhotesnantes.fr)

Mercure Hôtel Nantes Gare Sud

[🔗 all.accor.com](http://all.accor.com)

Novotel Nantes Centre Gare

[🔗 all.accor.com](http://all.accor.com)



## À découvrir pendant votre séjour

- Les Machines de l'Île – l'incontournable éléphant géant et le Carrousel des Mondes marins
- Le Château des Ducs de Bretagne – musée d'histoire de Nantes
- Le Passage Pommeraye – galerie commerçante du XIXe siècle, joyau architectural
- Le Jardin des Plantes – une bulle de nature en plein centre-ville
- L'Île de Nantes – quartier créatif, street art et lieux culturels innovants



## Bars et restaurants sympas :

- La Maison Café — Ambiance conviviale, déco cosy, idéal pour un verre entre collègues.
- Le Bootlegger — Bar à cocktails intimiste et original, très bon service.
- Delirium Café — Large choix de bières, ambiance détendue et vivante.
- Canaille Café — Bar à vins et tapas, bon rapport qualité-prix, ambiance chaleureuse.
- Amaya — Cuisine du monde, cocktails et ambiance festive sur l'Île de Nantes.
- O Deck — Restaurant sur une barge au bord de la Loire, cadre original et vue superbe.
- Little Atlantique Brewery — Brasserie artisanale sur l'île, lieu spacieux et convivial.

