

QUELQUES CHIFFRES . . .



PARTICIPATION, AMÉLIORATION & INNOVATION APPORTÉES À LA JUSTICE ET AUX CITOYENS

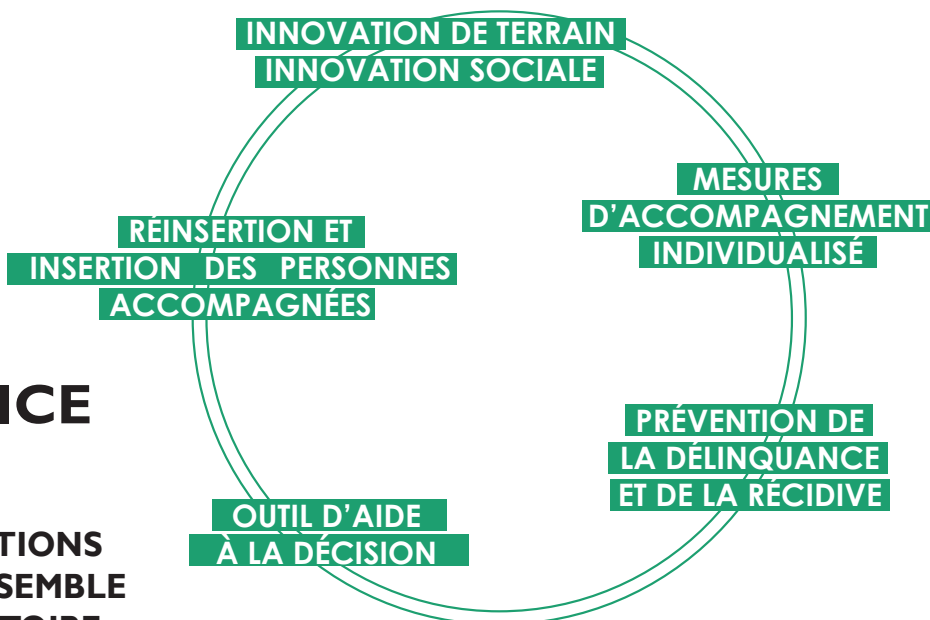


*Secteur Associatif Habilité

40 ANS
D'EXPERTISE

CITOYENS & JUSTICE
représente

150 ASSOCIATIONS
SUR L'ENSEMBLE
DU TERRITOIRE



ADAPTABILITÉ DU SECTEUR ASSOCIATIF HABILITÉ

- Répond de manière **SOUPLE ET EFFICACE** aux contraintes de l'institution judiciaire
- Sur des territoires, **PERMANENCE 365 JOURS PAR AN**
- Les **OUTILS UTILISÉS** sont régulièrement **ADAPTÉS** aux demandes des magistrats



**DYNAMIQUE D'AMÉLIORATION CONTINUE
DES RÉPONSES PÉNALES
PROPOSÉES PAR LE SAH**



LA PEINE D'EMPRISONNEMENT NE DOIT PLUS ÊTRE LA PEINE DE RÉFÉRENCE

CHANGEONS DE PARADIGME !

85
SUICIDES
EN PRISON

Depuis le 1^{er} janvier 2018
jusqu'au 14 septembre 2018

DEPUIS 2005, ENVIRON
6 MILLIARDS D'€
INVESTIS DANS
LE PARC CARCÉRAL

116,2%
densité carcérale globale
(au 1^{er} janvier 2005)

115,4%
densité carcérale globale
(au 1^{er} janvier 2018)

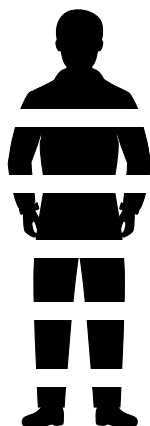
Aujourd'hui, **1/3**
du parc vétuste
et insalubre

Depuis 1989, **+ 68%** de capacité
+ 48% de détenu

**PLUS ON CONSTRUIRA,
PLUS ON ENFERMERA.**

EFFICACITÉ DES PEINES

*DIMENSION HUMAINE
ACCOMPAGNEMENT COERCITIF ET ÉDUCATIF
DIAGNOSTIC AMÉLIORÉ*



**INFRACTIONS DE MOINDRE GRAVITÉ,
POUR LES PEINES DE MOINS DE 1 AN D'EMPRISONNEMENT,
IL EXISTE DES ALTERNATIVES**

45%
au 1^{er} janvier
2017

**PEINES
D'EMPRISONNEMENT
FERME ET LEURS
MODALITÉS
D'EXÉCUTION**

**INCARCÉRATION
SURPOPULATION = ÉCHEC DE L'INSERTION**

**DÉTENTION À DOMICILE
SOUS SURVEILLANCE
ÉLECTRONIQUE (DDSE) = POLITIQUE
DE GESTION
DES FLUX**

**PLACEMENT À
L'EXTÉRIEUR (PE) = EFFICACITÉ
DES PEINES**



Ce document d'analyse, produit par la Fédération Citoyens & Justice et ses adhérents, contient 79 préconisations sur les peines alternatives à l'incarcération, les aménagements de peine et l'insertion des personnes en sortie de détention.

**CONSULTER LE LIVRE BLANC
SUR
WWW.CIToyENS-JUSTICE.FR**

Quelles garanties ?

- ✓ Effectué majoritairement en structure de réinsertion
- ✓ Accompagnement socio-éducatif
- ✓ Insertion socio professionnelle
- ✓ Travail de responsabilisation de l'auteur
- ✓ Doit attester de la présence aux différents RDV (professionnel, médical, en CHRS...)

SYSTÉMATISER ET RENFORCER LES AIDES À LA DÉCISION



OUTILS
CONSTRUITS ET ÉLABORÉS
PAR DES **PROFESSIONNELS**.



ACTUALISATION DES OUTILS
EN FONCTION **DES BESOINS**
DES MAGISTRATS.



VÉRIFICATION DES INFORMATIONS POUR METTRE EN OEUVRE DES
SANCTIONS ADAPTÉES, ÉDUCATIVES, COERCITIVES
ET **RESPONSABILISANTES**.

MESURES D'INVESTIGATION
MENÉES PAR LE SAH

*PARCOURS PÉNAL
DE LA PERSONNE*

DIAGNOSTIC

INDICATEUR

**PERSONNALISATION
DE LA RÉPONSE
PÉNALE**

VÉRIFICATION



Source : Sous Direction de la statistique
du Ministère de la Justice



MESURE D'ACCOMPAGNEMENT
associant coercitif & éducatif

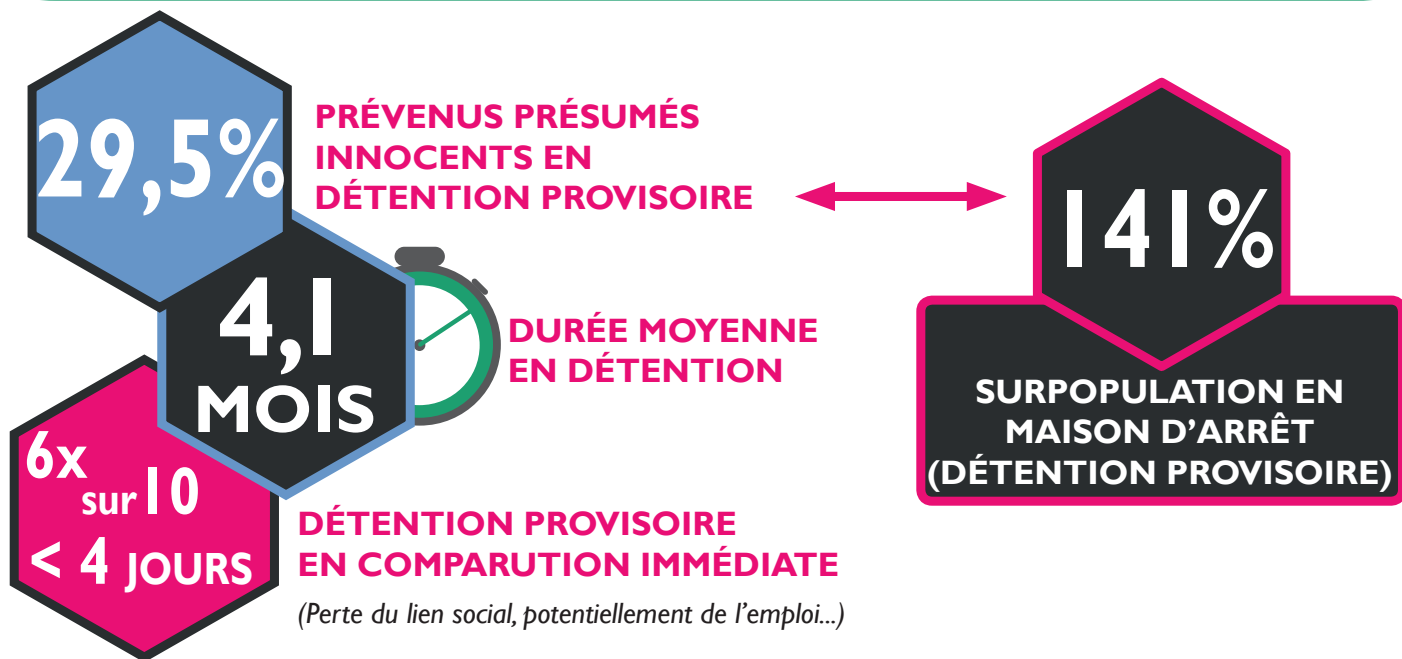


OUTIL D'AIDE À LA DÉCISION
donne des éléments relatifs à la situation
de la personne et son évolution



ALTERNATIVE À L'INCARCÉRATION
(et à la détention provisoire)

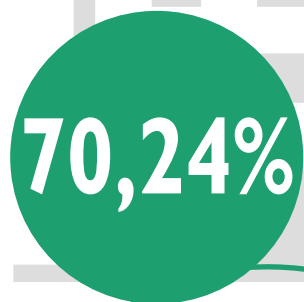
ENRICHIR LA RÉPONSE PÉNALE EN DÉVELOPPANT LES ACCOMPAGNEMENTS SOCIO ÉDUCATIFS EN MILIEU OUVERT



QUID DU SENS DE LA PEINE ? DE L'ACCOMPAGNEMENT ÉDUCATIF ?
DE L'EFFICACITÉ DE LA JUSTICE ? DE LA SURPOPULATION CARCÉRALE ?

LE PLACEMENT À L'EXTÉRIEUR

Une mesure efficace
contre la sortie sèche



BESOINS REPÉRÉS (problème existant)

- 1 DÉMARCHE ADMINISTRATIVE & ACCÈS AUX DROITS **86,73%** → **89,30 %**
- 2 SITUATION FINANCIÈRE **82,74%** → **78,60 %**
- 3 INSERTION DANS LA VIE SOCIALE **64,16%** → **76,55 %**

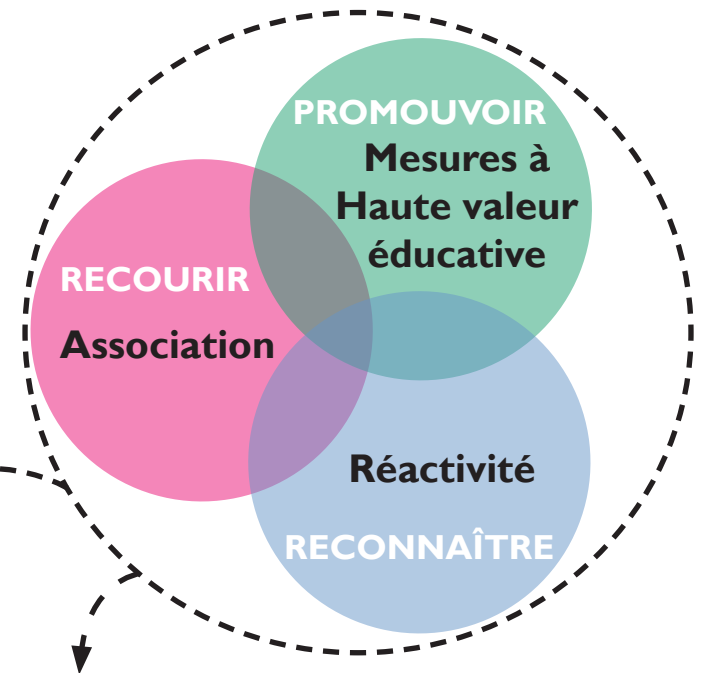
BESOINS SATISFAITS (mesure reconnue comme utile)

DE BESOINS SATISFAITS
SUR L'ENSEMBLE
DES THÉMATIQUES

Des réponses sont aussi apportées sur le logement, la santé psychique, la santé physique, l'emploi, la formation professionnelle, l'insertion professionnelle, la situation familiale, etc.

LES PREMIÈRES RÉPONSES PÉNALES : GRANDES OUBLIÉES DE LA RÉFORME DE LA JUSTICE

RENFORCER LE SENS ET L'EFFICACITÉ DES MESURES ALTERNATIVES AUX POURSUITES



RÉPONSE INDIVIDUELLE
Exemple: Médiation pénale

RÉPONSE COLLECTIVE
Exemple: Stages thématiques

EXEMPLE

Délits d'usage de produits stupéfiants = MESURES ALTERNATIVES AUX POURSUITES

EXEMPLE DU STAGE DE SENSIBILISATION AUX DANGERS DE L'USAGE DE PRODUITS STUPÉFIANTS

FORCE DE L'ORDRE

Amende forfaitaire

Réflexion en termes
de santé publique



ASSOCIATIONS SOCIO JUDICIAIRES

Stage de sensibilisation aux dangers
de l'usage de produits stupéfiants

Contenu éducatif
à très haute densité

CRÉE DES PASSERELLES VERS
LES DÉMARCHES DE SOINS

Engage une réflexion,
Conscientisation
Bilan sur la consommation